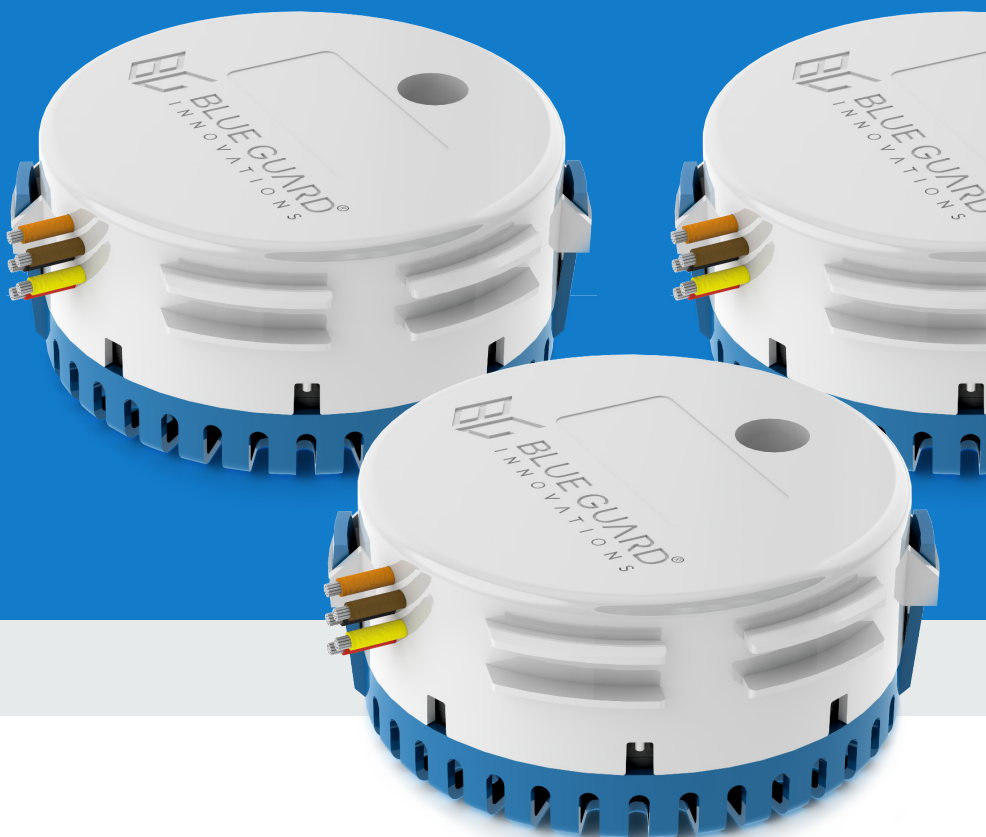


# BG-One

Interruptor inteligente de la bomba de achique con detector de aceite y combustible

HOJA DE ESPECIFICACIONES



## GENERALIDADES

### Información

El BG-One (interruptor inteligente de la bomba de achique con detector de aceite y combustible) se integra con el sistema de la bomba de achique para bombear selectivamente el agua y no el aceite o el combustible, evitando que la embarcación acumule agua y ayudando en la prevención de derrames de aceite o combustible costosos. El BG-One se desarrolló en colaboración con el sector marino, debido a su necesidad de un interruptor de la bomba de achique fiable y duradero. Al no tener piezas móviles o interruptores flotantes que puedan dañarse fácilmente, el BG-One apagará automáticamente la bomba de achique cuando se detecte aceite o combustible antes de que ocurra un costoso derrame. El BG-One se conectará a cualquier bomba de achique de 12 o 24 VCC y panel de alarma del mercado actual. El BG-One tiene certificación CE e ISO 8846 de protección marina contra incendios, y está probado según las normas ABYC-1500. Tecnología patentada.

### Fiabilidad

El BG-One está fabricado con plástico ABS resistente y no corrosivo, con una durabilidad de clasificación IP-68. El sensor viene con un soporte de montaje de alta resistencia que se fija a un mamparo o bastidor con tornillos de acero inoxidable 316 nro. 8 x 1.90 cm (0.75 in). Los cables de calidad marina de calibre 14 de alta resistencia conectan el BG-One con la bomba de achique y la BG-JBox (caja de conexiones), que debe montarse en la parte superior de un mamparo para mantener las conexiones secas y seguras. El BG-One tiene dos sensores integrados para asegurar una detección fiable y precisa.

### Cómo funciona

Con una increíble precisión en la detección de aceite y combustible de hasta 1 mm (0.04 in), el BG-One minimiza la responsabilidad de los propietarios de la embarcación respecto de la limpieza y las posibles multas costosas, a la vez que prolonga la vida útil y la fiabilidad de la bomba de achique mediante el bombeo selectivo. Cuando el sensor está configurado en el modo predeterminado de fábrica, Modo A (Marina), la bomba se encenderá cuando se detecte agua y se apagará cuando se detecte aceite o combustible. La bomba se volverá a encender cuando solo se detecte agua. En el Modo B (Santuario marino), la bomba se encenderá cuando se detecte agua y se apagará cuando se detecte aceite o combustible. La bomba permanecerá apagada hasta que la alarma y el achique se desactiven (se requiere un ciclo de apagado y encendido del dispositivo). En el Modo estándar (Alta mar), la bomba se encenderá cuando se detecte un líquido y se apagará cuando no se detecte líquido. Configure una sensibilidad de detección de aceite baja, media o alta mediante la aplicación BGI Config. Ajuste el tiempo de funcionamiento de la bomba después de la detección de agua y aceite mediante la aplicación BGI Config.

## CARACTERÍSTICAS

---

### Detección de aceite y combustible

Hasta 1 mm (0.04 in)

### Fiabilidad

Dos sensores integrados: de estado sólido y sin piezas móviles ni interruptores mecánicos flotantes que puedan dañarse fácilmente

### Interruptor inteligente de la bomba de achique

Interruptor inteligente de la bomba de achique incorporado para bombas de hasta 20 amperios. El Modo A (Marina) y el Modo B (Santuario marino) apagan automáticamente la bomba de achique cuando se detecta aceite o combustible

### Conectividad mediante Bluetooth integrada

Se conecta con la aplicación BGI Config, disponible en dispositivos iOS y Android

### Salida de alarma

12 o 24 VCC, máximo de 1 amperio

### Corriente máxima

20 amperios

### Voltaje de operación






12 o 24 VCC

## CABLES

---

### Sistema de cinco cables

Cables de calidad marina de calibre 14 y 1.8 metros (6 pies) de longitud, de alta resistencia

-  (Anaranjado) Control automático de la bomba
-  (Marrón) Alimentación de la bomba
-  (Negro) Negativo / conexión a tierra
-  (Amarillo) Alarma de detección de aceite
-  (Rojo) Control manual de la bomba

### Durabilidad de clasificación IP-68

Caja y soporte de montaje de plástico ABS resistente y no corrosivo

### Rango de temperatura de operación

**Operativo con todas las funciones**

0 °C – 70 °C (32 °F – 158 °F)

**Operativo**

-30 °C – 85 °C (-22 °F – 185 °F)

### Tamaño compacto

Sin soporte de montaje (P x Al): 116 mm x 51 mm (4.6 in x 2.0 in)

Con soporte de montaje (L x An x Al):

150 mm x 116 mm x 51 mm (5.9 in x 4.6 in x 2.0 in)

### Soporte de montaje desmontable

### Certificación CE e ISO 8846 de protección marina contra incendios

Probado según las normas ABYC-1500

## MODOS DE OPERACIÓN DEL INTERRUPTOR INTELIGENTE

---

### Configurable a través de la aplicación BGI Config

#### Modo A (Marina)

- Enciende la bomba cuando se detecta agua
- Apaga la bomba cuando se detecta aceite o combustible
- Vuelve a encender la bomba cuando solo se detecta agua

#### Modo B (Santuario marino)

- Enciende la bomba cuando se detecta agua
- Apaga la bomba cuando se detecta aceite o combustible
- Se mantiene apagada hasta que la alarma y el achique se desactivan (se requiere un ciclo de apagado y encendido del dispositivo)

#### Modo estándar (Alta mar)

Interruptor de la bomba de achique únicamente (se encenderá o apagará en presencia de algún líquido)

# CONFIGURACIÓN

